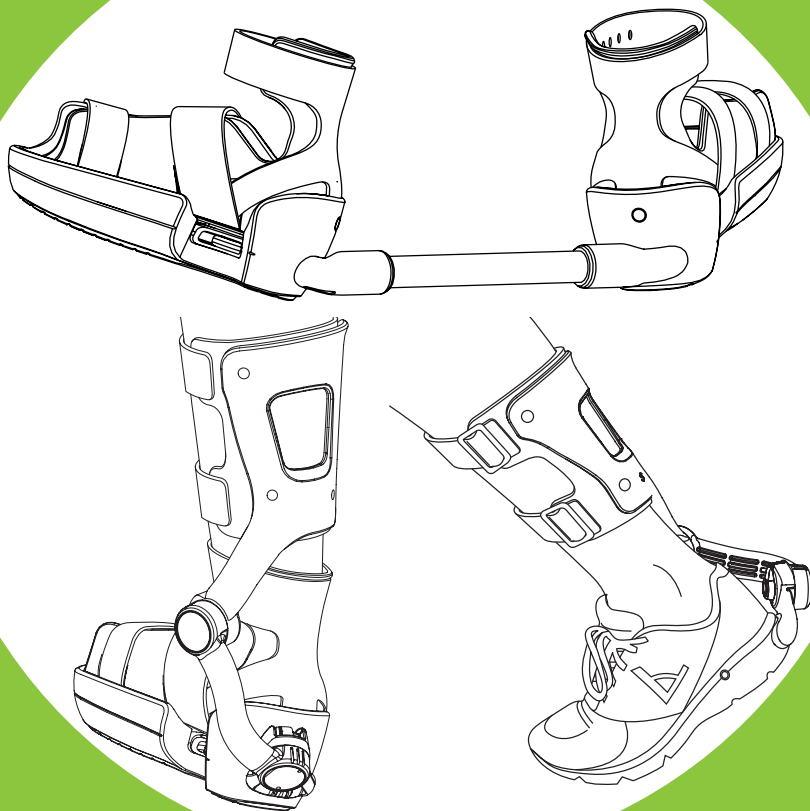


# PRZEGLĄD PRODUKTÓW ADM MODULAR BRACE SYSTEM™

DLA PACJENTÓW W WIEKU OD 0 DO 16 LAT



ADM MODULAR BRACE SYSTEM



Copyright (c) C-Pro Direct. 2021. Wszelkie prawa zastrzeżone

243\_MKT\_v004

C-Pro Direct połączył swoją wiedzę i doświadczenie w projektowaniu ortez do stosowania w leczeniu stopy końsko-szpotawej z nowoczesnymi materiałami i technologią produkcji. Produkcja butów została w ostatnich latach zrewolucjonizowana dzięki udoskonaleniom technologicznym. W dzisiejszych czasach społeczność pacjentów ze stopą końsko-szpotawą, klinicystów i opiekunów może korzystać z wygodniejszych, bardziej atrakcyjnych i elastycznych rozwiązań w zakresie usztywniania. Wierzymy, że ADM Modular Bracing System™ (modułowy system ortozy ADM) dla pacjentów ze stopą końsko-szpotawą to przykład przełomowego postępu w usztywnianiu stopy końsko-szpotawej od wielu lat.

Ortezy odwodzące w stylu Denisa Browne'a i Dobbsa są uznanym standardem opieki, zalecanym u większości pacjentów z dobrze skorygowaną stopą końsko-szpotawą zgodnie z metodą Ponsetiego. Istnieje jednak wielu pacjentów z bardziej złożonymi potrzebami, u których konieczne są inne rodzaje ortez, takie jak szyny przegubowe, aparaty jednostronne i niestandardowe AFO. Żaden typ ortozy do stosowania w leczeniu stopy końsko-szpotawej nie jest właściwy dla wszystkich pacjentów. System usztywniający przepisany pacjentowi może z czasem ulec zmianie lub ewolucji. Ponadto leczenie stopy końsko-szpotawej nie zawsze kończy się przed ukończeniem 5. roku życia. Niektórzy pacjenci wymagają usztywniania przez cały okres nastoletni i w wieku dorosłym.

**ADM Modular Bracing System™** dla pacjentów ze stopą końsko-szpotawą jest wynikiem współpracy między C-Pro Direct a wiodącym producentem butów, prowadzącym działalność na dużą skalę. Modułowy system ortozy ADM to najbardziej zaawansowany technologicznie i elastyczny system ortozy do stosowania z najszerszą gamą metod leczenia, przeznaczony dla pacjentów w różnym wieku.

*Modułowy system ortozy ADM to najbardziej zaawansowany technologicznie i elastyczny system ortozy do stosowania z najszerszą gamą metod leczenia, przeznaczony dla pacjentów w różnym wieku.*

# ADM Modular Bracing System™

ADM Modular Bracing System™ dla pacjentów ze stopą końsko-szpotawą po raz pierwszy zapewnia jeden spójny, wymienny system ortez dla wszystkich chorych z tym problemem, niezależnie od indywidualnych wymagań.

System jest przeznaczony dla pacjentów z idiopatyczną, złożoną i objawową postacią stopy końsko-szpotawej w wieku od 0 do 16 lat i dostarcza klinicyście najbardziej wszechstronnego zestawu opcji usztywniania dostępnych w dowolnym miejscu.

Podstawowe elementy ADM Modular Bracing System™ to:

- Orteza stawu skokowego ADM do stosowania w leczeniu stopy końsko-szpotawej
- Pasek rotacji zewnętrznej ADM
- Abduction Dorsiflexion Mechanism (z nocną AFO lub butem)
- But ADM



*ADM Modular Bracing System™ to zintegrowany system usztywniający obejmujący najszerszy zakres wymagań i wieku pacjentów ze stopą końsko-szpotawą.*

**ADM**  
ADM MODULAR BRACE SYSTEM

ADM AFO to główny element nocnego systemu usztywniającego. Po raz pierwszy zastosowano tutaj nowoczesną technologię produkcji butów, aby sprostać wyzwaniom klinicznym stawianym przez pacjentów ze stopą końsko-szpotawą. W efekcie opracowano oszłamiającą ADM AFO; najbardziej wygodną, ściśle przylegającą, lekką i atrakcyjną ortezę spośród dostępnych na rynku urządzeń do stosowania w leczeniu stopy końsko-szpotawej. Każdy szczegół ADM AFO zaprojektowano w celu promowania tolerancji wymaganych protokołów usztywniania i skuteczności klinicznej.



ADM AFO jest zbudowana z miękkiej, ultralekkiej i wygodnej pianki EVA, osadzonej wokół sztywnego rdzenia. AFO łączy najlepsze z uznanych zasad projektowania sandałów do stosowania w leczeniu stopy końsko-szpotawej z nowoczesnymi procesami i materiałami wykorzystywanymi w produkcji obuwia sportowego. W efekcie uzyskano bardzo wygodną, lekką i atrakcyjną ortezę ze wszystkimi funkcjami niezbędnymi do zapobiegania nawrotom stopy końsko-szpotawej.



ADM AFO to jedyny sandał, który może być używany zarówno z obustronnymi szynami rotacji zewnętrznej, jak i jednostronnymi Abduction Dorsiflexion Mechanism.

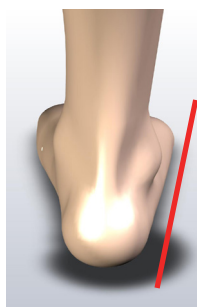
Jeszcze w 2021 r. AFO będzie również obsługiwać gamę przegubowych i tradycyjnych szyn odwodzących stopę Dobbs™.

System języka naciągającego się w trzech kierunkach, wykonanego z elastycznych materiałów, wygodnie unieruchamia stopy pacjentów bez zakłócania ruchów stawu skokowo-piętowego lub stawu piszczelowo-skokowego.

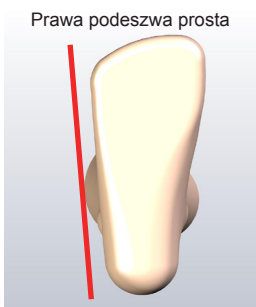


Orteza stawu skokowego ADM™ jest uderzająco piękna, wygodna i skuteczna. Jest to jedyna orteza, która może być używana zarówno z obustronnymi szynami rotacji zewnętrznej, szynami Dobbsa, jak i jednostronnymi Abduction Dorsiflexion Mechanism.

Wkładka ADM AFO została wymodelowana wokół prawdziwej skorygowanej lewej i prawej stopy końsko-szpotawej, aby zapewnić wygodniejsze i bezpieczniejsze dopasowanie AFO niż w przypadku tradycyjnych, symetrycznych sandałów z prostą podszewką. Wkładka i struktura wewnętrzna zawierają wyprostowaną krawędź boczną i brak podparcia łuku, co ułatwia korektę kształtu u pacjentów ze stopą końsko-szpotawą.



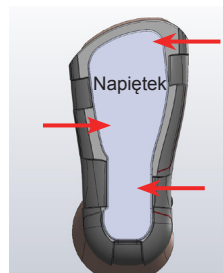
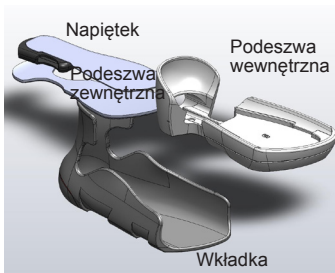
Prosta krawędź boczna



Prawa podszewa prosta



Podobnie jak nowoczesne obuwie, ADM AFO została skonstruowana przy użyciu technologii laminowania, aby osiągnąć nieuchwytnie połączenie niewielkiej wagi, wysokiej wytrzymałości i komfortu. Wewnętrzna struktura zawiera napiętek, aby uzyskać właściwości fizyczne i korekcyjne wymagane od ortozy stosowanej w leczeniu stopy końsko-szpotawej.



Wewnętrzne elementy konstrukcyjne i system pasków zostały zaprojektowane tak, aby delikatnie promować prostowanie krawędzi bocznych.



Progresję pięty można dokładnie zmierzyć za pomocą tylnego otworu rewizyjnego i narzędzia do pomiaru głębokości

Orteza stawu skokowo ADM™ powstała dzięki połączeniu doświadczenia w projektowaniu ortez stosowanych w leczeniu stopy końsko-szpotawej i nowoczesnej technologii produkcji butów na dużą skalę

## Szyna rotacji zewnętrznej ADM™

Szyna rotacji zewnętrznej ADM zapewnia nowoczesną, lekką, elegancką i wygodną w użyciu ortezę odwodzącą stopę w stylu szyny Denisa Browne'a dla pacjentów ze stopą końsko-szpotawą.



Rodzice muszą po prostu użyć szyny zgodnie z zaleceniami dla ich dziecka. Obiegane poradnie oszczędzają czas, ponieważ nie muszą szkolić rodziców w zakresie regulacji szyny. Unika się również komplikacji wynikających z nieprawidłowego dopasowania ortozy.



Dostępne są zaciski 70 lub 60 stopni do stosowania w przypadku obustronnej stopy końsko-szpotawej i zaciski 30 stopni do stosowania po stronie zdrowej w przypadkach jednostronnych. W przypadku nietypowej stopy końsko-szpotawej lub tam, gdzie rotacja zewnętrzna 70 lub 60 stopni nie jest tolerowana, należy używać zacisków 45 stopni. Należy zmierzyć szerokość barków pacjenta i wybrać wymaganą szynę z zestawu. W miarę wzrostu pacjenta wystarczy zmienić szynę na kolejny większy rozmiar.



Szyna rotacji zewnętrznej ADM™ jest elegancka, lekka i skuteczna. Dla rodziców i opiekunów jest to proste, bezproblemowe rozwiązanie, które nie wymaga konfiguracji ani regulacji.





Bardzo krótkie (i ultralekkie) szyny są dostępne z różnymi konfiguracjami zacisków, dzięki czemu można dopasować je do najmniejszych pacjentów i zastosować w przypadkach, gdzie lekarze chcą rozstawić stopy na szerokość mniejszą niż szerokość barków.



### Wybierz i wstaw zacisk

Montaż szyny zajmuje zaledwie kilka sekund. Do montażu szyny nie są potrzebne żadne śruby ani narzędzia. Wystarczy wybrać wymaganą długość szyny. Włożyć zaciski i przekręcać je do momentu, kiedy wskoczą na miejsce. Demontaż wymaga użycia narzędzia do usuwania zacisków (narzędzie dostarczane z każdym zestawem szyn).

### Przekręć aż wskoczy

### Gwarancja limitu kosztów

Z każdą zakupioną parą małych lub dużych zacisków szyny wszystkie długości szyny wymagane do stosowania w leczeniu usztywniającym pacjenta są dostarczane bezpłatnie. W trakcie leczenia pacjent będzie potrzebował tylko jednej lub dwóch par zacisków. Zaciski mają dożywotnią gwarancję.



Narzędzie do usuwania zacisków

Szyna rotacji zewnętrznej ADM™ została zaprojektowana, aby zwiększyć liczbę pacjentów obsługiwanych w zatłoczonych poradniach. Wystarczy wybrać wymagane elementy i dostarczyć zalecaną konfigurację szyny rodzicom lub opiekunom

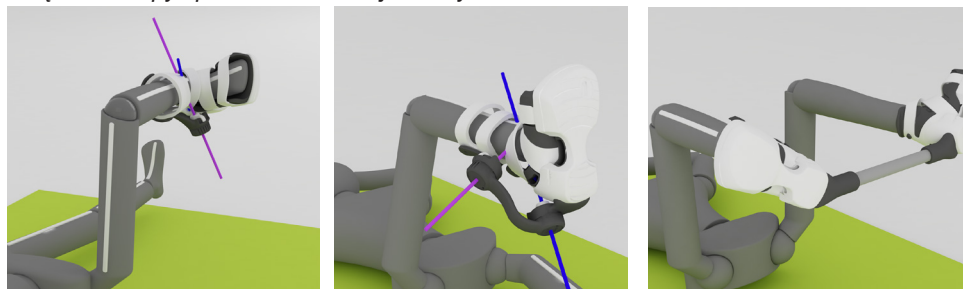
## Abduction Dorsiflexion Mechanism (ADM™)

Abduction Dorsiflexion Mechanism stanowi jedyną wiarygodną opcję ortozy jednostronnej dla pacjentów ze stopą końsko-szpotawą i jedyną opcję usztywniania dla wielu bardziej złożonych schorzeń pacjentów.



*Abduction Dorsiflexion Mechanism to urządzenie wyposażone w dwa mechanizmy obrotowe, które po zamocowaniu do ADM AFO są anatomicznie dopasowane do stawu skokowo-piętowego (STJ) i stawu piszczelowo-skokowego (TTJ). Mechanizmy ADM napędzane są sprężynami, które odwodzą i zapewniają grzbietowe zgięcie stopy pacjenta.*

*Mechanizmy sprężynowe ADM pozwalają pacjentowi normalnie zmobilizować staw skokowo-piętowy i staw piszczelowo-skokowy, ale w przypadku rozluźnienia w trakcie snu, ADM przesuwają stopę do pozycji odwiedzonej i zgiętej grzbietowo. Podczas snu ADM utrzymuje prawidłową pozycję stopy i zapewnia długotrwałe rozciągnięcie ścięgien i więzadeł stopy i podudzia o niskiej intensywności.*



*Analiza biomechaniczna z wykorzystaniem zaawansowanej animacji cyfrowej wykazała, że szyny ADM i Denisa Browne'a pozwalają osiągnąć podobne pozycje stopy. Oba urządzenia działają w bardzo odmienny sposób, ale ostatecznie pozwalają osiągnąć podobny wynik. Firma C-Pro Direct nie zaleca jednego typu urządzenia, ale uważa dostępność dodatkowych opcji usztywniania za główną korzyść dla społeczności pacjentów. Z naszego doświadczenia wynika, że żadne pojedyncze urządzenie nie stanowi najlepszej opcji dla każdego pacjenta za każdym razem.*

*Dla wielu pacjentów o bardziej złożonych potrzebach ADM™ stanowi jedyną realną opcję usztywniania. Z naszego doświadczenia wynika, że żadne pojedyncze urządzenie nie stanowi najlepszej opcji dla każdego pacjenta za każdym razem*





*Abduction Dorsiflexion Mechanism są mocowane do buta za pomocą systemu bocznych zacisków ADM. ADM można zamocować do ortozy stawu skokowego ADM jako ortezę nocną, ale można je również zamocować do przystosowanego buta lub nawet niestandardowych AFO.*

*ADM nie są zwykle stosowane jako pierwsza opcja usztywniania u pacjentów bez powikłań, ale mogą być stosowane w ten sposób według preferencji. Istnieje wiele przykładów pacjentów, którzy stosowali ADM jako jedyną ortezę i z powodzeniem ukończyli leczenie stopy końsko-szpotawej.*

*ADM są obecnie najczęściej stosowane, gdy występują problemy z tolerancją ortozy Denisa Browne'a lub gdy bardziej standardowe leczenie zawodzi i poszukuje się alternatywnej, konserwatywnej opcji terapeutycznej. Bardzo często dzieje się tak w sytuacji, gdy pacjent jest nadmiernie mobilny, ma nawroty, pęcherze i rany lub inne powikłania. Starsze dzieci, które wymagają ciągłego usztywniania, bardzo często akceptują ADM łatwiej niż szyny rotacji zewnętrznej.*

*Istotną zaletą modułowego systemu ortozy ADM jest to, że z pojedynczą ortezą stawu skokowego ADM można stosować zarówno szyny rotacji zewnętrznej, jak i ADM. W razie potrzeby znacząco ułatwia to badanie alternatywnych opcji ortez.*

*Dzięki wspólnemu systemowi zacisków bocznych można teraz używać ADM i szyn rotacji zewnętrznej z pojedynczą ortezą stawu skokowego.*

## Abduction Dorsiflexion Mechanism (ambulatoryjny ADM™)

Mechanizm odwodzenia i zgięcia grzbietowego zamocowany do przystosowanego zwykłego obuwia dziennego tworzy ambulatoryjną AFO, która jednocześnie odwodzi i zgina grzbietowo stopę podczas chodzenia. W przypadku pacjentów z resztkową dynamiczną supinacją, nawet po korekcji, lub pacjentów ze złożonymi potrzebami, ambulatoryjna ADM może być wysoce skuteczną opcją terapeutyczną.



*Obuwie należy przystosować do gniazd ADM. Umożliwia to zakładanie i zdejmowanie urządzeń ADM.*

*Obuwie może zostać przystosowane przez firmę C-Pro Direct lub przez inne zakłady ortopedyczne za pomocą zestawów adaptacyjnych ADM. Zestawy adaptacyjne pozwalają również na podłączenie do gniazd ADM niestandardowych AFO, gdy istnieją bardzo wyspecjalizowane wymagania pacjenta.*



*Konstrukcja ADM™ została zmieniona tak, aby była wyposażona we wspólny system zacisków bocznych. Obecnie wszystkie ADM mogą być używane zarówno jako urządzenia nocne, jak i ambulatoryjne.*

Jako orteza ambulatoryjna ADM modyfikuje chód pacjenta. Wydłużono długość kroku, poprawiono uderzanie pięty i zmniejszono rotację wewnętrzną. Pacjenci stosujący ambulatoryjną ADM często wspominają o większej wytrzymałości, mobilności i komforcie w porównaniu z innymi ortezami.



1. Początkowa faza wymachu: Pacjent wykazuje oznaki chodzenia szpotawego bez ADM.

2. Środkowa faza wymachu: ADM koryguje szpotawość pięty, a uderzenie pięty jest teraz lekko koślawe.

3. Końcowa faza wymachu: ADM umożliwia bardziej aktywne uderzenie pięty, mniejszą rotację wewnętrzną i większe zgięcie grzbietowe.



Typowy profil środka nacisku pacjenta bez ADM (czerwona linia) i z ADM (zielona linia)

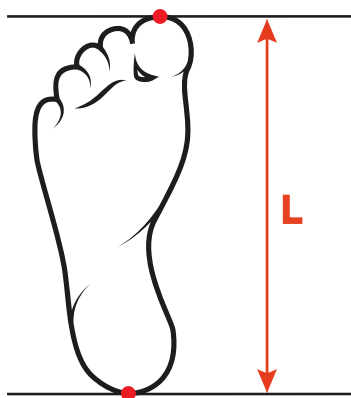
Środek nacisku (ang. centre of pressure COP): Analiza COP ilustruje, w jaki sposób ADM modyfikuje COP pacjenta z chodem w supinacji w celu zmniejszenia nacisku na krawędź boczną.

Stosowana jako orteza ambulatoryjna, ADM™ pozwala natychmiast osiągnąć znaczną poprawę chodu, zapewniając pacjentom większą wytrzymałość i pewność poruszania się.

### Orteza stawu skokowego

Orteza skokowego do stosowania w leczeniu stopy końsko-szpotawej stawu skokowego powinna ściśle przylegać do stopy pacjenta. Pasek na palce powinien zakrywać palce, które nie powinny wystawać poza koniec wkładki AFO. Poniższy przewodnik po rozmiarach zapewnia pozostawienie miejsca na wzrost. Aby wybrać żądany rozmiar, należy zmierzyć długość stopy, jak pokazano na schemacie. Można to osiągnąć bez specjalnego sprzętu, ustawiając pacjenta na kartce papieru i rysując dwie równoległe linie na pięcie i palcach. Następnie za pomocą linijki należy zmierzyć długość L w milimetrach (mm). Na przykład: w przypadku stopy 120 mm normalnie wymagana byłaby AFO w rozmiarze 4. Zapewniłoby to na co najmniej 7 mm na wzrost.

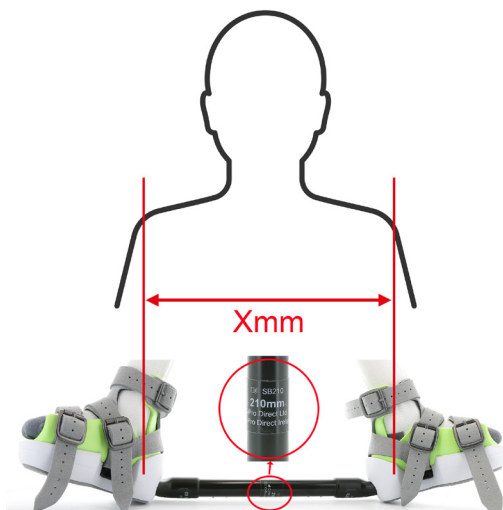
Długość stopy L (mm)	Rozmiar sandala
67 do 70	0000
71 do 75	000
76 do 80	00
81 do 87	0
88 do 92	1
93 do 102	2
103 do 112	3
113 do 122	4
123 do 132	5
133 do 142	6
143 do 152	7
153 do 162	8
163 do 172	9
173 do 182	10
183 do 192	11
193 do 202	12



*Powyższa tabela rozmiarów zapewnia pozostawienie miejsca na wzrost. Ważne jest, aby nie używać AFO, które są zbyt duże dla dziecka, ponieważ funkcja terapeutyczna szyny rotacji zewnętrznej lub ADM może być ograniczona.*

## ADM Modular Bracing System™ — wybór szyny

Szyny rotacji zewnętrznej są zazwyczaj dostosowane do ustawienia pięt AFO na szerokość barków. Wiadomo jednak, że klinicyści mogą przepisywać krótsze lub dłuższe szyny w zależności od wskazań występujących u danego pacjenta.



### UWAGI:

Wybrać długość szyny, która najlepiej odpowiada szerokości ramion pacjenta (**X mm**) lub odległości między piętami wymaganej ortozy.

Szyny są dostępne w odstępach 20 mm od 130 mm do 350 mm.

Szyny bardzo krótkie są dostarczane z zamocowanymi na stałe końcówkami z zaciskiem. Dlatego wymagania dotyczące nachylenia zacisku muszą zostać określone przy każdym zamówieniu szyny krótkiej, np. 130 mm w lewo 30 stopni w prawo 60 stopni.

Typy szyn dostępne do zamówienia	Szerokość między piętami (mm)	Zgodność z sandałem
Szyna bardzo krótka	130 do 150	0000 do 5
<b>Zestaw szyny małej 1</b>	<b>170 do 250 (5 szyn)</b>	<b>0000 do 5</b>
Zestaw szyny małej 2	270 do 290 (2 szyny)	0000 do 5
<b>Zestaw szyny dużej 1</b>	<b>250 do 310 (4 szyny)</b>	<b>6 do 12</b>
Zestaw szyny dużej 2	330 do 350 (2 szyny)	6 do 12
Szyny pojedyncze	Wszystkie rozmiary (1 szyna)	0000 do 12

Zestaw szyn małych i dużych 1s (oznaczone tekstem pogrubionym) spełnią większość wymagań pacjentów podczas całego leczenia.

### Szyny bezpłatne

Z każdą zakupioną parą małych lub dużych zacisków szyny wszystkie długości szyny wymagane do stosowania w leczeniu usztywniającym pacjenta są dostarczane bezpłatnie. W trakcie leczenia pacjent będzie potrzebował tylko jednej lub dwóch par zacisków. Zaciski mają dożywotnią gwarancję.

*Zestawy szyn są bezpłatne dla każdej zakupionej pary zacisków. Rabaty na zaciski do szyn są dostępne dla pakietów przeznaczonych dla 10 lub 25 pacjentów.*

## ADM Modular Bracing System™ — zaciski

Zaciski modułowego zestawu ortezy ADM mają stałe nachylenie. Występują w dwóch rozmiarach, wersji lewej i prawej oraz z czterema kątami odwodzenia (70, 60, 45 i 30 stopni). Na przykład: zamówienie dla pacjenta z jednostronną stopą końsko-szpotawą po lewej stronie, rozmiar 2 AFO, wymagałoby małego zacisku lewego 60 i małego zacisku prawego 30.

Zakres zacisków	Kąt rotacji zewnętrznej (stopnie)	Typowe zastosowanie
Mały	70	Stopa końsko-szpotawa
Mały	60	Stopa końsko-szpotawa
Mały	45	Złożona stopa końsko-szpotawa
Mały	30	Brak stopy końsko-szpotawej
Duży	70	Stopa końsko-szpotawa
Duży	60	Stopa końsko-szpotawa
Duży	45	Złożona stopa końsko-szpotawa
Duży	30	Brak stopy końsko-szpotawej

Gama małych zacisków jest przeznaczona dla AFO w rozmiarach od 0000 do 5. Gama dużych zacisków jest przeznaczona dla AFO w rozmiarach od 6 do 12.

### Dożywotnia gwarancja

Zaciski na szynę objęte są dożywotnią gwarancją. W przypadku jednego dziecka maksymalna wydana kwota będzie odpowiadała cenie 1 lub 2 par zacisków w całym procesie leczenia usztywniającego.

Ilustracja przedstawia konfigurację szyny lewej 60 stopni i prawej 60 stopni, jaka byłaby zwykle stosowana w przypadku pacjenta z obustronną stopą końsko-szpotawą



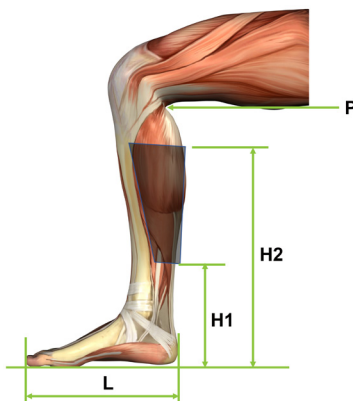
*Zatłoczone poradnie leczące wielu pacjentów mogą preferować przechowywanie zapasu zacisków i zestawów szyn. Rabaty są dostępne w przypadku opakowań po 10 i 25 sztuk, co znacznie obniża koszty leczenia.*



## Abduction Dorsiflexion Mechanism™

ADM są dostarczane w ośmiu rozmiarach od XXXS do L. Dodatkowy rozmiar bardzo duży (XL) jest również dostępny na życzenie dla stóp u drobnych osób dorosłych o długości powyżej 202 mm. Wybór rozmiaru ADM zależy od długości stopy i należy tego dokonać, korzystając z poniższej tabeli. Przy składaniu zamówienia należy również określić wymaganą konfigurację sprężyn ADM. Większość pacjentów ze stopą końskoszpotawą z dobrze skorygowanymi stopami osiągnie dobrą pozycję i stopień rozciągnięcia, które mogą być tolerowane podczas snu, dzięki sprężynom **Standard STJ** (staw skokowo-piętowy) i **Standard TTJ** (staw piszczelowo-skokowy). Sprężyny te są również dostępne w wersjach bardziej sztywnych i bardziej miękkich. Aby uzyskać pomoc, porady i wskazówki dotyczące wyboru rozmiaru ADM lub sprężyny, należy skontaktować się z firmą C-Pro Direct, wysyłając wiadomość e-mail na adres [clinicalsupport@c-prodirect.com](mailto:clinicalsupport@c-prodirect.com).

L Zakres długości stopy (mm)	Rozmiar ADM	Rozmiar AFO	H2 Maksymalna wysokość (mm)	H1 Minimalna wysokość (mm)
81 do 92	XXXS	0 do 1	115	65
93 do 102	XXS	2	136	76
103 do 122	XS	3 do 4	156	76
123 do 132	S	5	185	76
133 do 142	SM	6	188	84
143 do 162	M	7 do 8	210	90
163 do 182	ML	9 do 10	223	103
183 do 202	L	11 do 12	250	103
203 do 272	XL	Nie dotyczy	270	115
203 do 272	XL	Nie dotyczy	330	115



Po dopasowaniu górna część ADM nie może sięgać blisko fałdy podkolanowej (P) pacjenta, ponieważ spowoduje to dyskomfort.

Prosimy o kontakt z C-Pro Direct, jeśli potrzebne są rozmiary XL. Aby zapewnić optymalną konfigurację, mogą być wymagane dodatkowe informacje. ADM X-L są dostępne w standardowej wysokości (H2 = 270) i dłuższej (H2 = 330). Są one również dostępne dla standardowych i szerszych obwodów łydki.

Firma C-Pro Direct zawsze chętnie udzieli porady na temat doboru rozmiaru ADM™ i sprężyn. Dalszą pomoc można uzyskać na stronie [www.c-prodirect.com](http://www.c-prodirect.com)

Wszelkie zapytania należy kierować na adres [adm@c-prodirect.com](mailto:adm@c-prodirect.com)

## SPRÓBUJ TERAZ

Skontaktuj się z nami, aby wypróbować  
najbardziej zaawansowany system ortezy stopy  
końsko-szpotawej na świecie

Zapytania dystrybutorów mile widziane



[www.c-prodirect.com](http://www.c-prodirect.com)  
**0044 (0) 1732 860 158**  
[adm@c-prodirect.com](mailto:adm@c-prodirect.com)

Produkty ADM Modular Clubfoot Brace System™ są wytwarzane przez C-Pro Direct Ltd, firmę posiadającą certyfikat ISO 13485 i są oznakowane oraz pakowane zgodnie z brytyjskimi, europejskimi (MDR) i amerykańskimi przepisami dotyczącymi wyrobów medycznych klasy 1. Wszystkie produkty są chronione szeregiem międzynarodowych patentów i zgłoszeń patentowych, a wszelkie prawa są zastrzeżone. ADM Modular Brace System™, ADM™ oraz ADM Ponseti™ są znakami towarowymi firmy C-Pro Direct Ltd.

C-Pro Direct Ltd. 7a Enterprise Way, Edenbridge, Kent, Wielka Brytania. TN8 6HF